

RECREATE



Το Έργο RECREATE

# Μια Πιο Ανθεκτική Υδροδότηση



[www.recreate4water.eu](http://www.recreate4water.eu)

# Μελέτες Περίπτωσης



## Βόρεια Ολλανδία, Ολλανδία

Στη Βόρεια Ολλανδία, το RECREATE θα αναπτύξει ένα δυναμικό μοντέλο για το περιφερειακό υδατικό σύστημα, ένα ειδικά σχεδιασμένο Serious Game και προσαρμοστικές στρατηγικές και διαδρομές για την περιφερειακή ενσωμάτωση των λύσεων ΕΥΠ.

## Κάλουντμποργκ, Δανία

Στο Καλουντμποργκ, το RECREATE θα υποστηρίξει τη δημιουργία μιας ολοκληρωμένης στρατηγικής διαχείρισης νερού για τη μακροπρόθεσμη και βιώσιμη υδροδότηση της βιομηχανίας.



## Σύρος, Ελλάδα

Στη Σύρο, ένα νησί στο Νότιο Αιγαίο, το RECREATE θα σχεδιάσει και θα εγκαταστήσει ένα δευτερεύον δίκτυο αγωγών για την επαναχρησιμοποίηση ανακυκλωμένου νερού, θα παρακολουθεί τις διαδικασίες επαναχρησιμοποίησης και αφαλάτωσης νερού και θα βελτιστοποιήσει τις υποδομές ύδρευσης μέσω δοκιμών αντοχής και δημιουργίας προσομοιωμένου μοντέλου του συστήματος διανομής νερού του νησιού.

## Κόστα Μπράβα, Ισπανία

Στην Κόστα Μπράβα, το RECREATE θα υποστηρίξει την περιοχή στην επέκταση της χρήσης ανακυκλωμένου νερού για πιο ευαίσθητες εφαρμογές, όπως η έμμεση πόσιμη επαναχρησιμοποίηση μέσω εμπλουτισμού υδροφορέων, ως μέρος του σχεδίου της Καταλονίας να τριπλασιάσει τη χρήση ανακυκλωμένου νερού μέσα στα επόμενα τέσσερα χρόνια.



# RECREATE

# Αποτελέσματα του RECREATE

Η λειψυδρία αποτελεί μία από τις αυξανόμενες απειλές σε ολόκληρη την Ευρώπη λόγω της κλιματικής αλλαγής. Η λήψη αποφάσεων απαιτεί μια ολοκληρωμένη, διεπιστημονική προσέγγιση στη διαχείριση των υδάτινων πόρων, η οποία λαμβάνει υπόψη το περιφερειακό και τοπικό πλαίσιο, αξιολογεί το υδατικό στρες με βάση τη σημερινή και μελλοντική διαθεσιμότητα και ζήτηση νερού, εντοπίζει τις πιο κατάλληλες πηγές νερού και διασφαλίζει ότι αυτές πληρούν τα απαιτούμενα ποιοτικά κριτήρια.

## Οι Εναλλακτικοί Υδατικοί Πόροι (ΕΥΠ) μπορούν να διαδραματίσουν σημαντικό ρόλο στην αντιμετώπιση της λειψυδρίας.

Το RECREATE θα δημιουργήσει μια ελεύθερα προσβάσιμη βάση γνώσεων με πληροφορίες για το κόστος-αποδοτικότητα, τις περιβαλλοντικές επιπτώσεις και τον έλεγχο των κινδύνων για την ανθρώπινη υγεία από διαφορετικές τεχνολογικές και διαχειριστικές στρατηγικές που ενσωματώνουν τους ΕΥΠ. Αυτή η βάση γνώσεων θα αποτελέσει βασικό στοιχείο του Ψηφιακού Πλαισίου Υποστήριξης Αποφάσεων του RECREATE, RECREATE\_WT. Θα λειτουργήσει ως διαχειριστής γνώσης για τη συνδημιουργία προσαρμοστικών στρατηγικών για τη διαχείριση του νερού, με επιπλέον ενότητες που θα καλύπτουν τις προβλέψεις για την κλιματική αλλαγή, τις στρατηγικές προσαρμογής στο τοπικό πλαίσιο και μια μήτρα αποφάσεων.

# Οι Στόχοι μας

Το RECREATE στοχεύει στη βελτίωση της ανθεκτικότητας των υδατικών πόρων και της κατάστασης των φυσικών υδάτινων αποθεμάτων, διευκολύνοντας την αξιολόγηση και την ενσωμάτωση των Εναλλακτικών Υδατικών Πόρων (ΕΥΠ) στον σχεδιασμό της διαχείρισης του νερού, ιδιαίτερα σε περιοχές της Ευρώπης που αντιμετωπίζουν υδατικό στρες. Επιπλέον, επιδιώκει να αυξήσει την ευαισθητοποίηση, την αποδοχή και την εμπιστοσύνη στον θεμελιώδη ρόλο των ΕΥΠ στην προσαρμογή στην κλιματική αλλαγή, με έμφαση στις περιοχές Μελέτης Περίπτωσης (ΜΠ).

## Μερικά από τα βασικά αποτελέσματα του RECREATE περιλαμβάνουν:

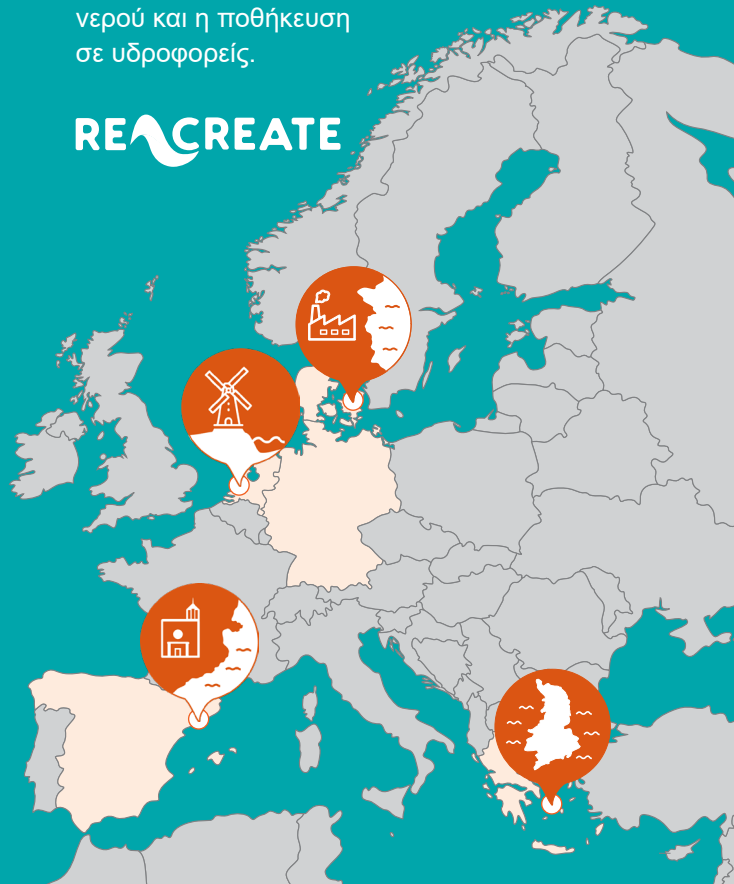
- Ανάλυση κόστους-οφέλους της ενσωμάτωσης των ΕΥΠ στη διαχείριση του νερού.
- Δημιουργία Κοινότητας Πρακτικής σε κάθε μία από τις τέσσερις περιοχές ΜΠ.
- Ανάλυση κινδύνων για τα εμπόδια και τις ανάγκες προσαρμογής στα τρέχοντα ρυθμιστικά πλαίσια, με ιδιαίτερη έμφαση στη δυνητική χρήση των ΕΥΠ ως πόσιμου νερού.
- Δημιουργία ελεύθερα προσβάσιμης βάσης δεδομένων με υπάρχουσες γνώσεις και δεδομένα σχετικά με τεχνολογίες ΕΥΠ.
- Ανάπτυξη διαφόρων στρατηγικών διαχείρισης για τους ΕΥΠ.
- Ένα ψηφιακό πλαίσιο υποστήριξης αποφάσεων.
- Μελέτες σκοπιμότητας για την κλιμάκωση των λύσεων.



# Το Έργο RECREATE στην Ευρώπη

Η κοινοπραξία του RECREATE αποτελείται από 11 διαφορετικούς εταίρους από πέντε ευρωπαϊκές χώρες. Το έργο επικεντρώνεται σε τέσσερις μελέτες περίπτωσης σε τρεις από τις πιο υδατικά στρεσαρισμένες βιογεωγραφικές περιοχές της Ευρώπης: Βόρεια Ολλανδία (Ολλανδία), Κάλουντμποργκ (Δανία), Σύρος – Νότιο Αιγαίο (Ελλάδα) και Κόστα Μπράβα (Ισπανία). Στις περιοχές αυτές, το RECREATE θα επιδείξει στρατηγικές ΕΥΠ, όπως η συλλογή όμβριων υδάτων, η αφαλάτωση θαλασσινού και υφάλμυρου νερού, η ανακύκλωση νερού και η ποθήκευση σε υδροφορείς.

**RECREATE**



# Εταίροι

Οι εταίροι του έργου RECREATE περιλαμβάνουν ερευνητικούς οργανισμούς, δίκτυα πόλεων, δημοτικές/τοπικές αρχές και ακαδημαϊκά ιδρύματα.



Fotografia exofyllou: Dreamstime / Sven Hansche

# Επικοινωνία

@ | [info@recreate4water.eu](mailto:info@recreate4water.eu)

X | [x.com/RECREATE4WATER](https://x.com/RECREATE4WATER)

in | [linkedin.com/company/recreateproject](https://linkedin.com/company/recreateproject)

🦋 | [bsky.app/profile/recreate4water.bsky.social](https://bsky.app/profile/recreate4water.bsky.social)



Το έργο αυτό συγχρηματοδοτείται στο πλαίσιο της Συμφωνίας Χρηματοδότησης 101136598. Η πλήρης ευθύνη για το περιεχόμενο ανήκει στο έργο και δεν αντικατοπτρίζει σε καμία περίπτωση τις απόψεις της Ευρωπαϊκής Ένωσης.

[www.recreate4water.eu](http://www.recreate4water.eu)