



El Projecte RECREATE

Un subministrament d'aigua més resilient



Estudi de Casos

Holanda del Nord, Països Baixos



A Holanda del Nord, RECREATE desenvoluparà un model de dinàmica de sistemes per al sistema hídric regional, un Joc Serios personalitzat i estratègies d'adaptació i trajectòries co-creades per a la incorporació regional de solucions RHA.

Kalundborg, Dinamarca

A Kalundborg, RECREATE donarà suport a l'establiment d'una estratègia integrada de gestió de l'aigua per garantir un subministrament d'aigua sostenible i a llarg termini per a les indústries.



Síros, Grècia

A Síros, una illa al mar Egeu Meridional, RECREATE planificarà i instal·larà una xarxa secundària de canonades per a aigües residuals regenerades, supervisarà els processos de reutilització i dessalinització de l'aigua i optimitzarà la infraestructura hídrica mitjançant proves d'estrès i la creació d'un model simulat del sistema de distribució d'aigua de l'illa.



Costa Brava, Espanya

A la Costa Brava, RECREATE donarà suport a la regió en l'ampliació de l'ús de l'aigua regenerada per a aplicacions més sensibles, com la reutilització potable indirecta a través de la recàrrega d'aqüífers, en el marc del pla de Catalunya per triplicar l'ús de l'aigua regenerada en els pròxims quatre anys.



RECREATE

Resultats de RECREATE

L'escassetat d'aigua és un dels riscos cada vegada més destacats a Europa en el context del canvi climàtic. La presa de decisions requereix un enfocament integrat i interdisciplinari per a la gestió dels recursos hídrics, que tingui en compte els contextos regionals i locals, avalui la situació d'estrès hídric en relació amb la disponibilitat i la demanda d'aigua presents i futures, identifiqui els recursos hídrics més adequats i garanteixi que compleixin amb els estàndards de qualitat segons el seu propòsit.

Els recursos hídrics alternatius (RHA) poden tenir un paper fonamental en la mitigació de l'escassetat d'aigua.

RECREATE produirà un repositori de coneixement d'accés obert amb informació sobre la rendibilitat, els impactes ambientals i el control dels riscos per a la salut humana de diverses estratègies tecnològiques i de gestió de l'aigua que integrin RHA. Aquest repositori serà un element clau del Marc Digital de Suport a la Presa de Decisions de RECREATE, RECREATE_WT. Servirà com un orquestrador de coneixement per co-crear trajectòries d'adaptació en la gestió de l'aigua, juntament amb mòduls addicionals que inclouran prediccions del canvi climàtic, estratègies d'adaptació al context local i una matriu de decisions.

Els Nostres Objectius

RECREATE té com a objectiu millorar la resiliència del subministrament d'aigua i l'estat dels recursos hídrics naturals facilitant l'avaluació i inclusió de Recursos Hídrics Alternatius (RHA) en la planificació de la gestió de l'aigua, especialment a les regions d'Europa amb estrès hídric. També busca augmentar la conscienciació, l'acceptació i la confiança en el paper fonamental dels RHA en l'adaptació al canvi climàtic, centrant-se en les regions d'estudi de casos (EC).

Alguns dels principals resultats de RECREATE inclouen:

- Demostracions de cost-benefici de la integració dels RHA en la gestió de l'aigua.
- Establiment d'una Comunitat de Pràctica a cadascuna de les quatre regions d'estudi de cas.
- Una anàlisi de riscos sobre les barreres i les necessitats d'ajust en els marcs normatius actuals, amb un enfocament especial en el possible ús potable dels RHA.
- Un repositori d'accés obert amb coneixements i dades existents sobre tecnologies per als RHA.
- Una varietat d'estratègies de gestió per als RHA.
- Un marc digital de suport a la presa de decisions.
- Estudis de viabilitat per a l'ampliació de solucions.

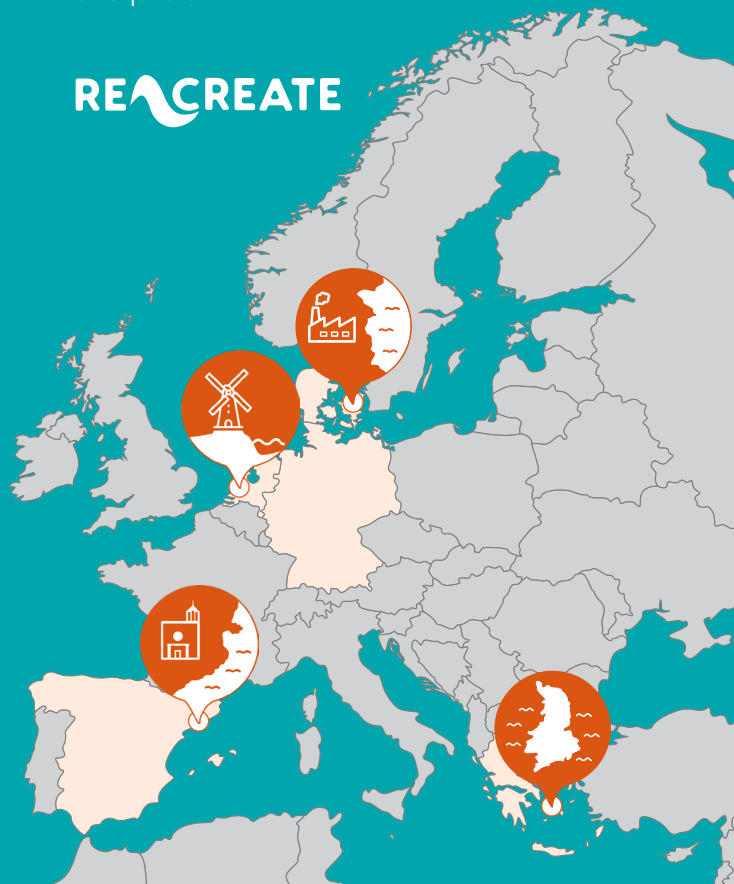


El Treball de RECREATE a Europa

El consorci de RECREATE està compost per 11 organitzacions de cinc països europeus. El projecte treballa en quatre estudi de casos ubicats en tres de les regions biogeogràfiques d'Europa amb més estrès hídric: Holanda del Nord (Països Baixos), Kalundborg (Dinamarca), Síros, mar Egeu Meridional (Grècia) i Costa Brava (Espanya).

Aquests estudi de casos demostraran estratègies d'RHA com la recollida d'aigua de pluja, la dessalinització d'aigua de mar i aigua salobre, la reutilització de l'aigua i l'emmagatzematge en aqüífers.

RECREATE



Socis

Els socis del projecte RECREATE inclouen organitzacions de recerca, xarxes de ciutats, socis municipals/locals i institucions acadèmiques.



Foto de portada: Disputació de Girona

Contacteu-nos

@ | info@recreate4water.eu

X | x.com/RECREATE4WATER

in | linkedin.com/company/recreateproject

🦋 | bsky.app/profile/recreate4water.bsky.social



Aquest projecte està cofinançat sota l'Acord de Subvenció 101136598. La responsabilitat única sobre el contingut recau en el projecte i en cap cas reflecteix les opinions de la Unió Europea.